



MIT GEBALLTER KRAFT NACH OBEN



STAPLERPROFI

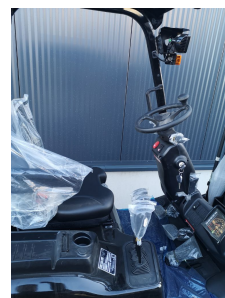
### Hyundai 18D-9S

**Tragkraft:** 1800 kg  
**Masttyp:** Triplex  
**Hubhöhe:** 4730 mm  
**Bauhöhe:** 2150 mm  
**Freihub:** 1157 mm  
**Baujahr:** 2018  
**Antriebsart:** Diesel  
**Tech. Zustand:** Neu  
**Optischer Zustand:** Neu

**Com Nr.:** 0031  
**Antrieb:** Kubota V2203

**Extras:**

Lastschutzgitter Seitenschieber Arbeitsscheinwerfer hinten Arbeitsscheinwerfer vorne Lastschutzgitter STVZO  
 Seat Grammer, Side Shift Without, Tire Pneumatic, Einzelhebelbedienung..



**Preis: auf Anfrage** (Zwischenverkauf vorbehalten)