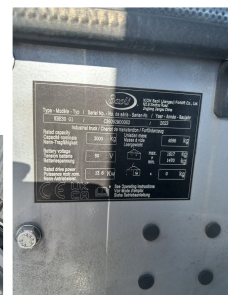
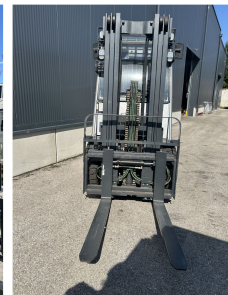


Baoli KBE30 G1

Tragkraft:	3000 kg	Com Nr.:	063
Masttyp:	Triplex	Reifen vorne:	Superelastik
Hubhöhe:	4650 mm	Reifen vorne Zustand:	Neu
Bauhöhe:	2212 mm	Reifen hinten:	Superelastik
Freihub:	1450 mm	Reifen hinten Zustand:	Neu
Baujahr:	2024	Batterie:	KION, 2024, 80V, 600Ah, 80 - 100%
Betriebsstunden:	5		
Antriebsart:	Elektro		
Tech. Zustand:	Neu		
Optischer Zustand:	Neu		
Gabellänge:	1200 mm		

Extras:

Seitenschieber 3. Ventil 4. Ventil Arbeitsscheinwerfer hinten Arbeitsscheinwerfer vorne Dachabdeckung Frontscheibe Heizung Lastschutzgitter STVZO Vollkabine Vollfreihub CE Zertifikat Safety Light



Preis: 26.000,00 € (zzgl. MwSt.) (Zwischenverkauf vorbehalten)