

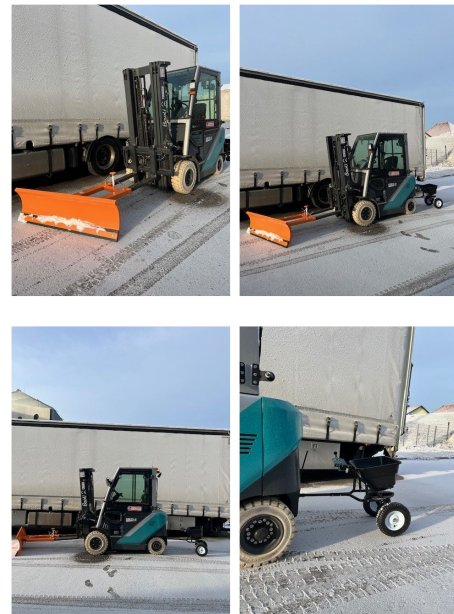


## Baoli KBE25N

<b>Tragkraft:</b>	2500 kg	<b>Com Nr.:</b>	1255
<b>Masttyp:</b>	Triplex	<b>Reifen vorne:</b>	Superelastik
<b>Hubhöhe:</b>	5500 mm	<b>Reifen vorne Zustand:</b>	80 - 100%
<b>Bauhöhe:</b>	2450 mm	<b>Reifen hinten:</b>	Superelastik
<b>Freihub:</b>	1320 mm	<b>Reifen hinten Zustand:</b>	80 - 100%
<b>Baujahr:</b>	2022	<b>Batterie:</b>	KION, 2023, 48V, 700Ah, 80 - 100%
<b>Betriebsstunden:</b>	5		
<b>Antriebsart:</b>	Elektro		
<b>Tech. Zustand:</b>	Neu		
<b>Optischer Zustand:</b>	Neu		
<b>Gabellänge:</b>	1200 mm		

### Extras:

Seitenschieber 3. Ventil 4. Ventil Arbeitsscheinwerfer hinten Arbeitsscheinwerfer vorne Heizung Vollkabine Vollfreihub CE Zertifikat



**Preis: 30.900,00 € (zzgl. MwSt.)** (Zwischenverkauf vorbehalten)