



MIT GEBALLTER KRAFT NACH OBEN



STAPLERPROFI

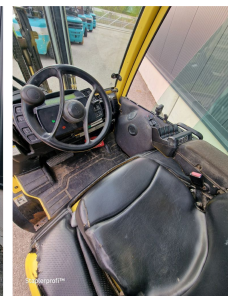
Hyster H3.5FT

Tragkraft: 3450 kg
Masttyp: Duplex
Hubhöhe: 3560 mm
Bauhöhe: 2185 mm
Freihub: 14 mm
Baujahr: 2010
Betriebsstunden: 3501
Antriebsart: Diesel
Tech. Zustand: gut
Optischer Zustand: gut
Gabellänge: 1450 mm

Com Nr.: 222H
Reifen vorne Zustand: 80 - 100%
Reifen hinten Zustand: 80 - 100%
Leistung: 49 kW
Geschwindigkeitsklasse: 20 km/h

Extras:

Seitenschieber 3. Ventil 4. Ventil Dachabdeckung Frontscheibe STVZO Vollkabine CE Zertifikat



Preis: 12.000,00 € (zzgl. MwSt.) (Zwischenverkauf vorbehalten)