

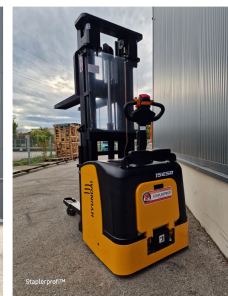


## Hyundai 15ESR

**Tragkraft:** 1500 kg  
**Masttyp:** Triplex  
**Hubhöhe:** 5600 mm  
**Bauhöhe:** 2420 mm  
**Freihub:** 1450 mm  
**Baujahr:** 2024  
**Betriebsstunden:** 4  
**Antriebsart:** Elektro  
**Tech. Zustand:** Neu  
**Optischer Zustand:** Neu  
**Gabellänge:** 1150 mm

**Com Nr.:** 3321  
**Reifen vorne:** Polyurethan  
**Reifen vorne Zustand:** 80 - 100%  
**Reifen hinten:** Polyurethan  
**Reifen hinten Zustand:** 80 - 100%  
**Batterie:** Midac, 2024, 24V, 300Ah, 80 - 100%

### Extras:



**Preis: auf Anfrage** (Zwischenverkauf vorbehalten)