



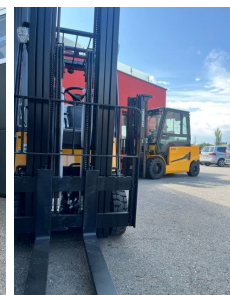
Hyundai 15BT-9U

Tragkraft:	1500 kg	Com Nr.:	506
Masttyp:	Triplex	Reifen vorne:	Superelastik
Hubhöhe:	5000 mm	Reifen vorne Zustand:	80 - 100%
Bauhöhe:	2200 mm	Reifen hinten:	Superelastik
Freihub:	150 mm	Reifen hinten Zustand:	80 - 100%
Baujahr:	2023	Batterie:	Enppex, 2022, 48V, 602Ah, 80 - 100%
Betriebsstunden:	5		
Antriebsart:	Elektro		
Tech. Zustand:	Neu		
Optischer Zustand:	Neu		
Gabellänge:	1200 mm		

Extras:

Optional

3. Ventil 4. Ventil Arbeitsscheinwerfer hinten Arbeitsscheinwerfer vorne CE Zertifikat
Halb/Vollkabine optional Nachrüstbar



Preis: 33.000,00 € (zzgl. MwSt.) (Zwischenverkauf vorbehalten)