



MIT GEBALLTER KRAFT NACH OBEN



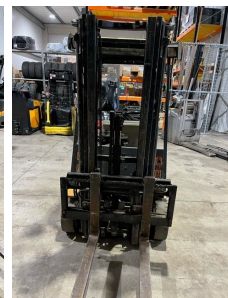
STAPLERPROFI

Still R20-15

Tragkraft: 1500 kg
Masttyp: Triplex
Bauhöhe: 1990 mm
Baujahr: 2004
Betriebsstunden: 3273
Antriebsart: Elektro
Tech. Zustand: gut
Optischer Zustand: gut
Gabellänge: 1200 mm

Com Nr.: 5330
Batterie: 48V, 60 - 80%

Extras:
 Seitenschieber



Preis: 8.500,00 € (zzgl. MwSt.) (Zwischenverkauf vorbehalten)